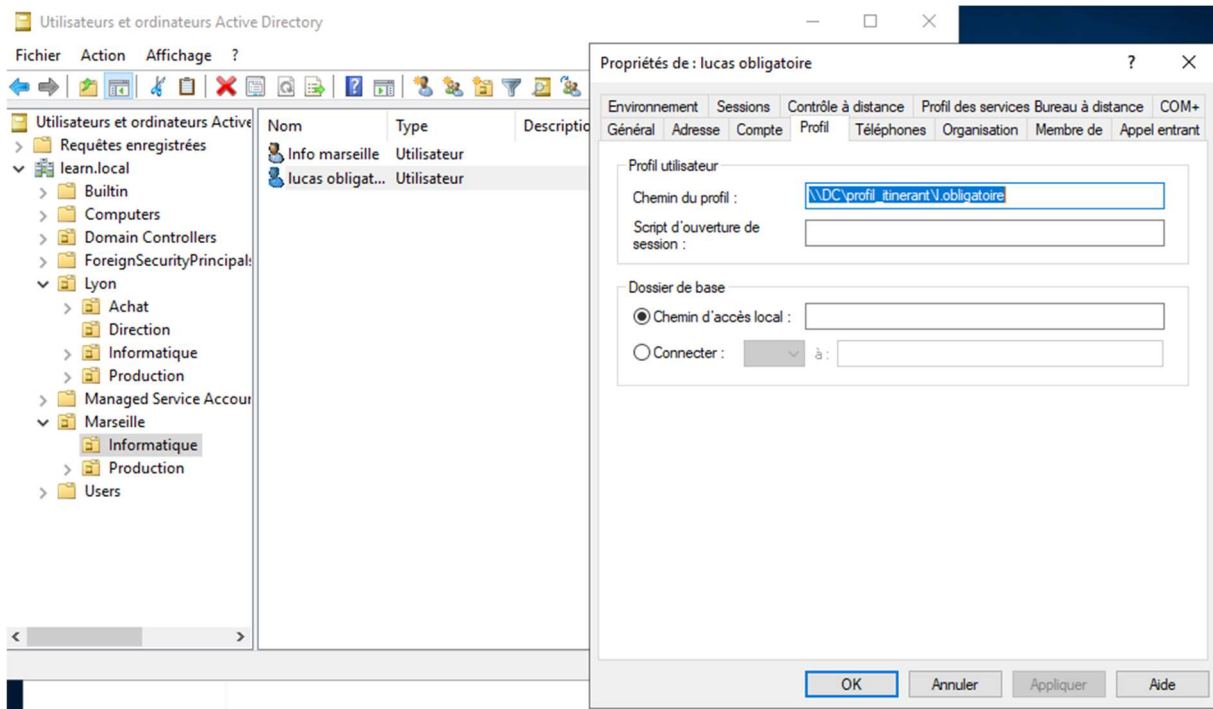
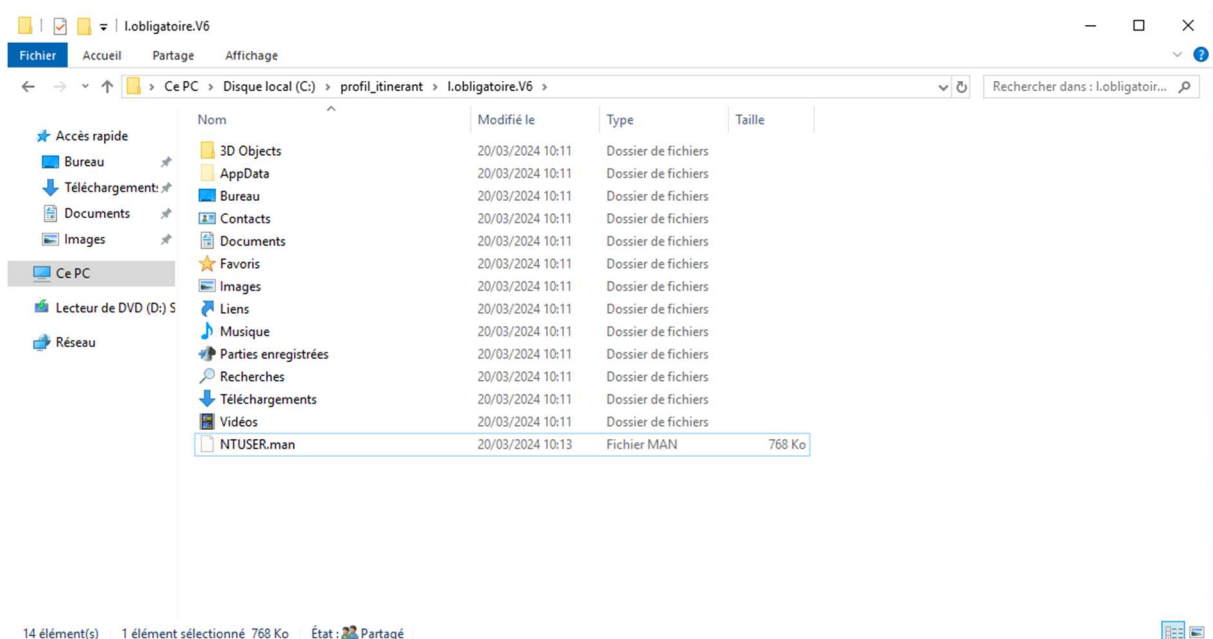


# TP : créer un profil obligatoire sur l'active directory

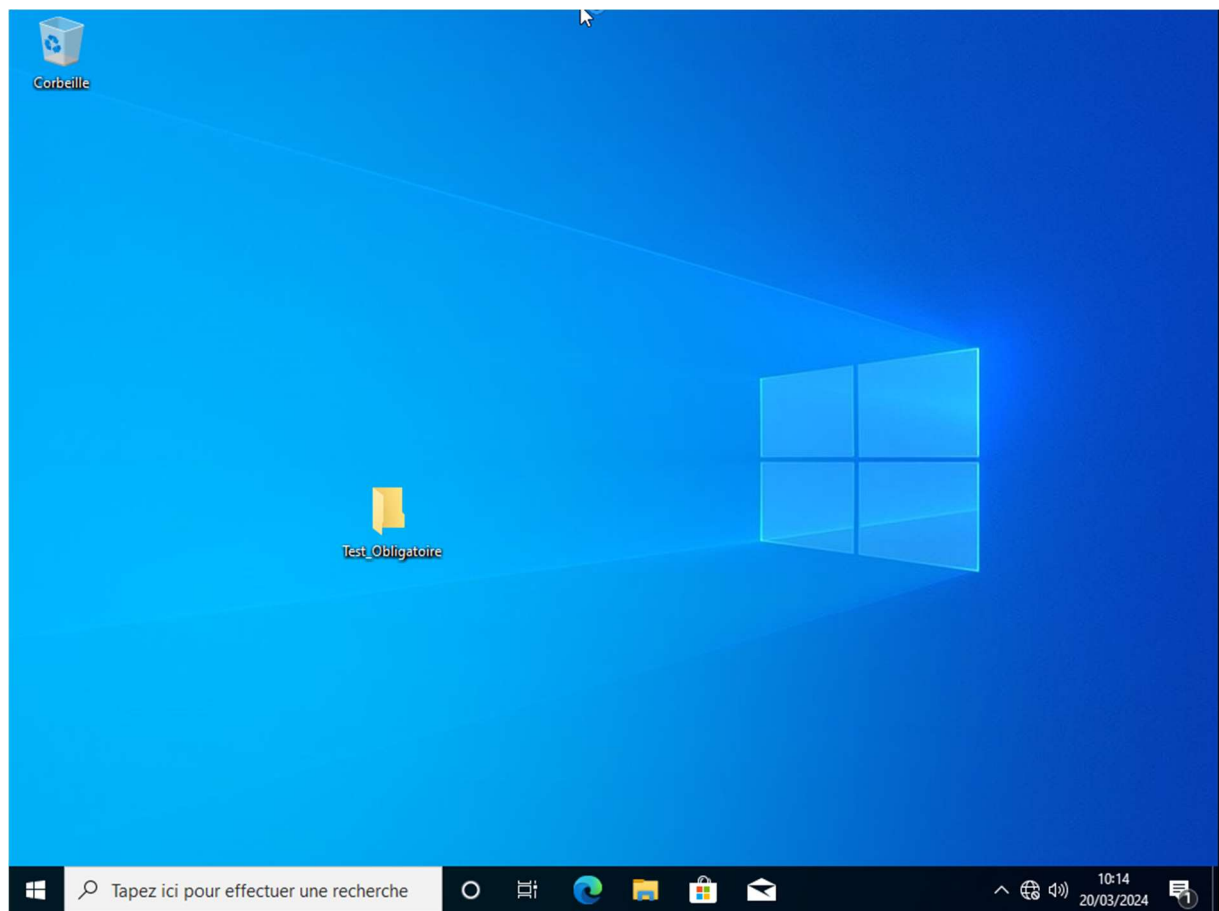
Étape 1 : je crée un profil l.obligatoire et je le indique le chemin du dossier partagé.



Ensuite je modifie le fichier ntuser.dat par ntuser.man



Ensuite je teste sur mon client 1 de créer un dossier sur mon bureau.



Je me connecte sur mon second client et mon dossier a été supprimé.

